



โครงการปรับปรุงตลาดสดเทศบาลเมืองกาฬสินธุ์  
หมู่ที่ 13 ตำบลบัวขาว อำเภอกาฬสินธุ์ จังหวัดกาฬสินธุ์


ฝ่ายแบบแผนและก่อสร้าง กองช่าง เทศบาลเมืองกาฬสินธุ์  
อำเภอกาฬสินธุ์ จังหวัดกาฬสินธุ์











**เทศบาลเมืองอุบลราชธานี**  
 ถนนวิบูลย์ราษฎร์ 13 อุบลราชธานี  
 อ.อุบลราชธานี จ.อุบลราชธานี 46100  
 www.bku.ac.th /  
 851306  
 โทร 851306 โทร 15

**โครงการ**  
 วิทยาลัยเทคโนโลยีและนวัตกรรม สาขา 13  
 วิทยาลัย เทคโนโลยี และ นวัตกรรม  
 อ.อุบลราชธานี จ.อุบลราชธานี

**สำรวจ**  
 (นายวิฑิต รุ่งทองศรีวัฒน์)

**เขียนแบบ**  
 (นายประจักษ์ พลเยี่ยม)  
 ผู้ควบคุมงาน

**ตรวจ**  
 (นายจเด็จ ฐิตจักร)  
 วิศวกร สถาปนิก

**พิน**  
 (นายประวิทย์ สุทธิศักดิ์)  
 ผู้อำนวยการ

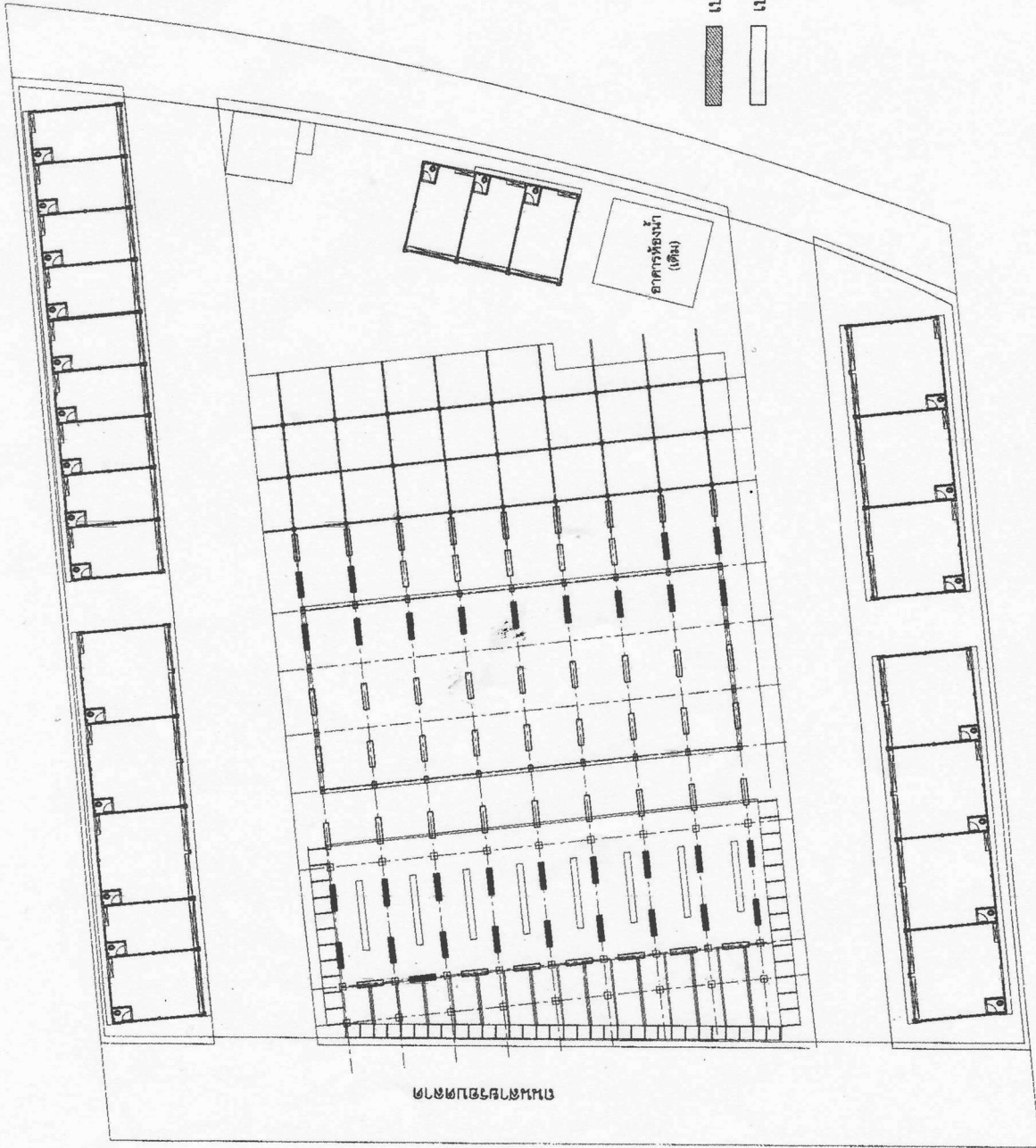
**เห็นชอบ**  
 (นายสุรินทร์ บุคณา)  
 วิศวกร

**เห็นชอบ**  
 (นายสุรพงษ์ พลเยี่ยม)  
 วิศวกรควบคุมงาน

**อนุมัติ**  
 (นายสุชาติ นามโนโคมไพ)  
 นายกเทศมนตรีเมืองอุบลราชธานี

**แบบเลขที่** พУ-2569-13  
**รายการแบบแปลน**  
 - แปลนแสดงตำแหน่งงานเปลี่ยนโคมไฟ

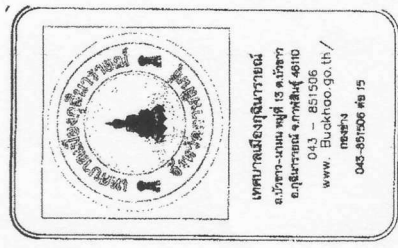
**แผ่นที่** : 05  
**จำนวนแผ่น** : 7  
**วันที่** : 8 - 8 - 2568  
**รูปถ่ายแบบ**  
 E-01



■ เปลี่ยนเป็นโคมไฟแบบแขวนติดตั้งเพิ่ม  
 □ เปลี่ยนขาโคมไฟ

**แปลนแสดงตำแหน่งงานเปลี่ยนโคมไฟ**

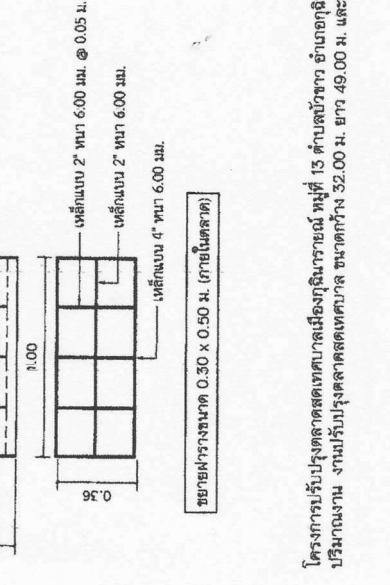
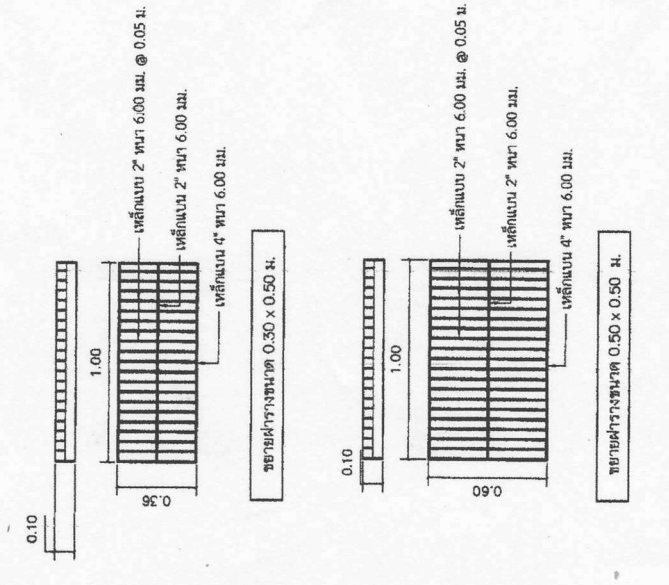
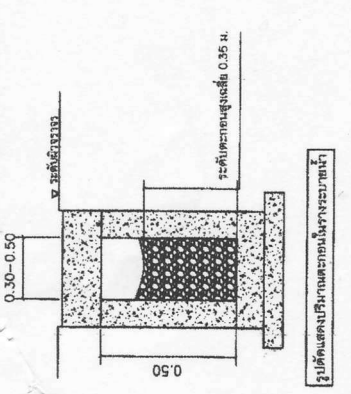
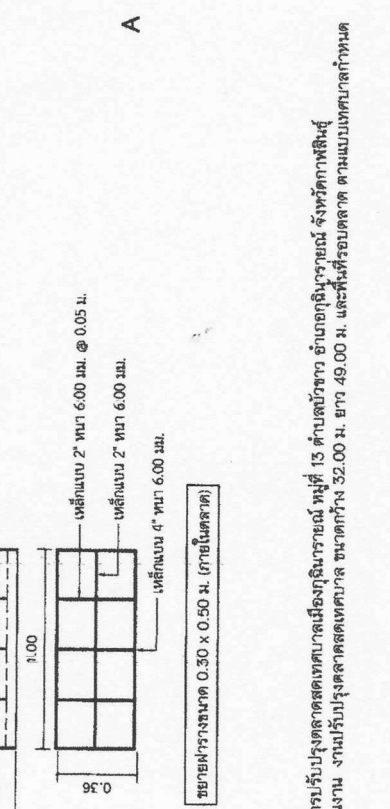
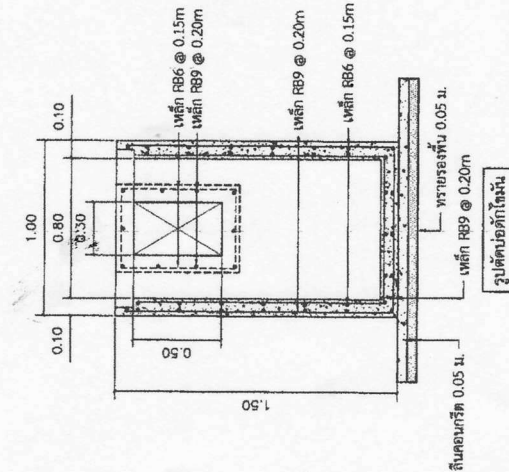
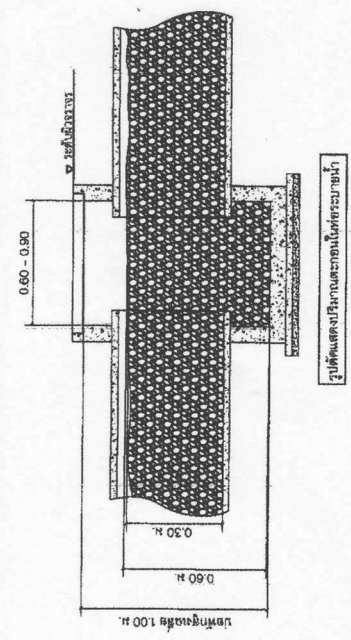
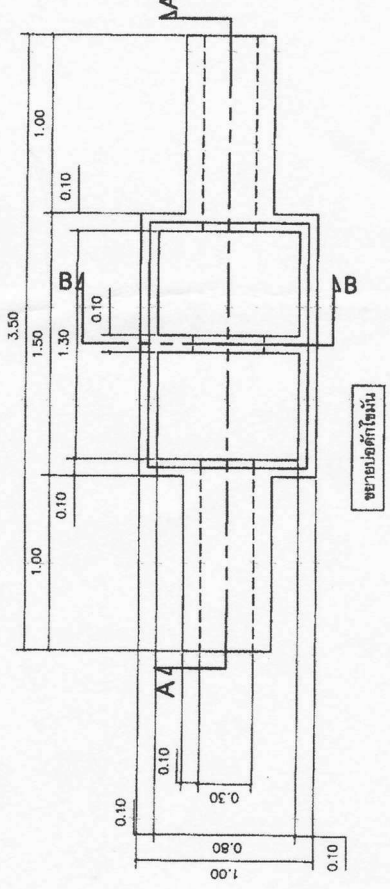
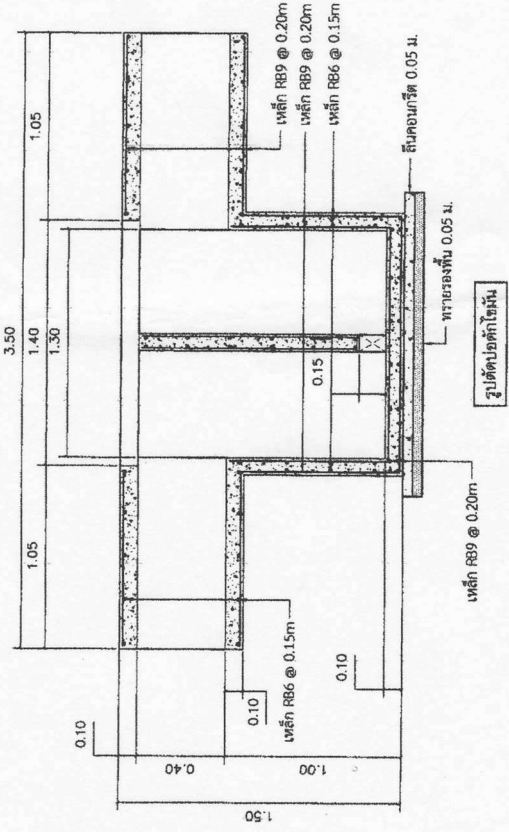
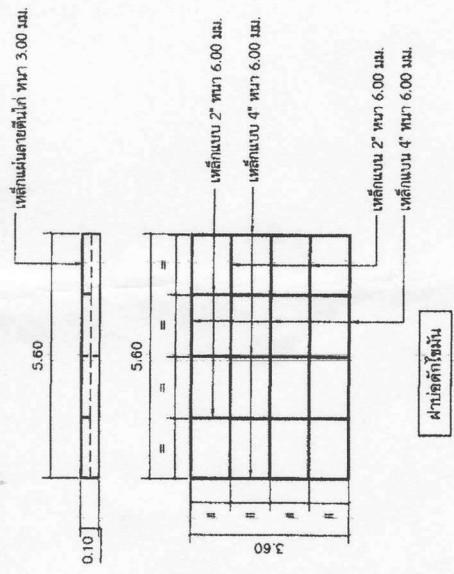
โครงการปรับปรุงตลาดสดเทศบาลเมืองอุบลราชธานี หมู่ที่ 13 ตำบลบัวขาว อำเภออุบลราชธานี จังหวัดอุบลราชธานี  
 ปริมาณงาน งานปรับปรุงตลาดสดเทศบาล ขนาดกว้าง 32.00 ม. ยาว 49.00 ม. และพื้นที่รอบตลาด ตามแบบเทศบาลกำหนด



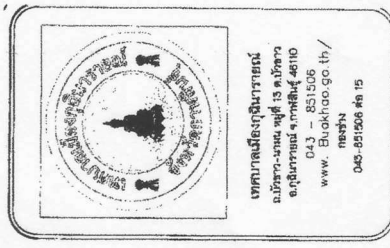
กรมควบคุมอาคาร  
 อาคาร-ถนน หมู่ 13 ถนน  
 อนุสาวรีย์ชัยสมรภูมิ (4910)  
 043 851536  
 www.buck.go.th/  
 โทรสาร 043-851536 ต่อ 15

โครงการ	ขออนุญาตก่อสร้างอาคารสูง 13 ชั้น อาคาร 3 ชั้นรวม 16 ชั้น
สถาปนิก	(นายวิฑิต รุ่งเรืองทวีวัฒน์)
เขียนแบบ	(นายประจักษ์ พงษ์อินทร์) ผู้ควบคุมงาน
ตรวจ	DRS
ทนาย	(นายประจักษ์ พงษ์อินทร์) ผู้ควบคุมงาน
เห็นชอบ	(นายประจักษ์ พงษ์อินทร์) ผู้ควบคุมงาน
เห็นชอบ	(นายวิฑิต รุ่งเรืองทวีวัฒน์) ผู้ควบคุมงาน
อนุมัติ	(นายสุวิทย์ พลดี) รองนายกเทศมนตรีกรุงเทพมหานคร
	(นายประจักษ์ พงษ์อินทร์) ผู้ควบคุมงาน

แบบเลขที่	พว-2569-13
รายการแบบที่เสนอ	แบบขออนุญาต 3 ชั้น อาคาร 3 ชั้นรวม 16 ชั้น
พื้นที่	06
จำนวนหน้า	7
วันที่	8-8-2568
รายการแบบ	S-01

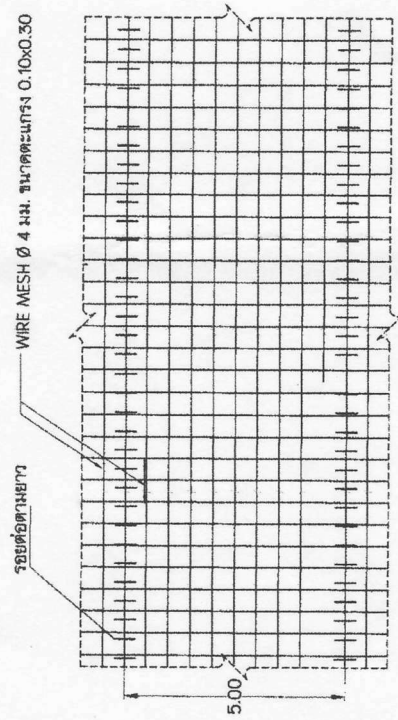
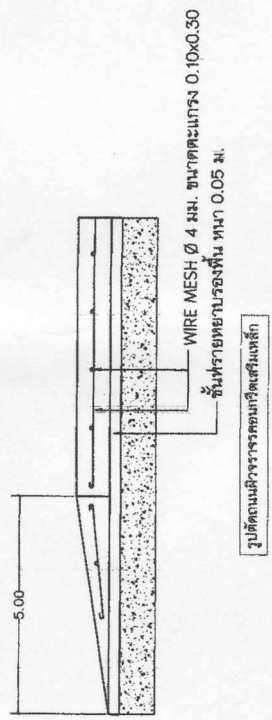


โครงการปรับปรุงอาคารตึกพาณิชย์เมืองสุพรรณบุรี หมู่ที่ 13 ตำบลสุพรรณ อำเภอสุพรรณบุรี จังหวัดสุพรรณบุรี  
 ปริมาณงาน งานปรับปรุงอาคารตึกพาณิชย์ ขนาดกว้าง 32.00 ม. ยาว 49.00 ม. และพื้นที่รอบอาคาร ตามแบบเทศาภิบาลกำหนด



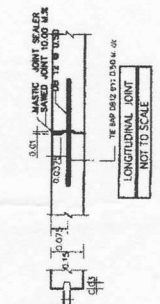
โครงการ ระบบระบายน้ำบริเวณถนนพหลโยธิน กิโลเมตรที่ 13 บริเวณ ซ. อนุธรรม ๔-กิโลเมตร
สำรวจ (นายวิชาญ รุ่งเรืองศรีวัฒน์)
เขียนแบบ (นายประจักษ์ พงษ์เยี่ยม) ผู้ควบคุมงาน
ตรวจ (นายเจริญ จิตจักร) นายวิชาญ รุ่งเรือง
พิน (นายประจักษ์ พงษ์เยี่ยม) ผู้ควบคุมงาน
เห็นชอบ (นายวิชาญ รุ่งเรืองศรีวัฒน์) ผู้ควบคุมงาน
เห็นชอบ (นายวิชาญ รุ่งเรืองศรีวัฒน์) ผู้ควบคุมงาน
อนุมัติ (นายวิชาญ รุ่งเรืองศรีวัฒน์) ผู้อำนวยการโครงการ

แบบเลขที่ ยู-2569-13
รายการแบบแปลน - วัสดุ
แผ่นที่ : 07
จำนวนแผ่น : 7
วันที่ : 8 - 8 - 2568



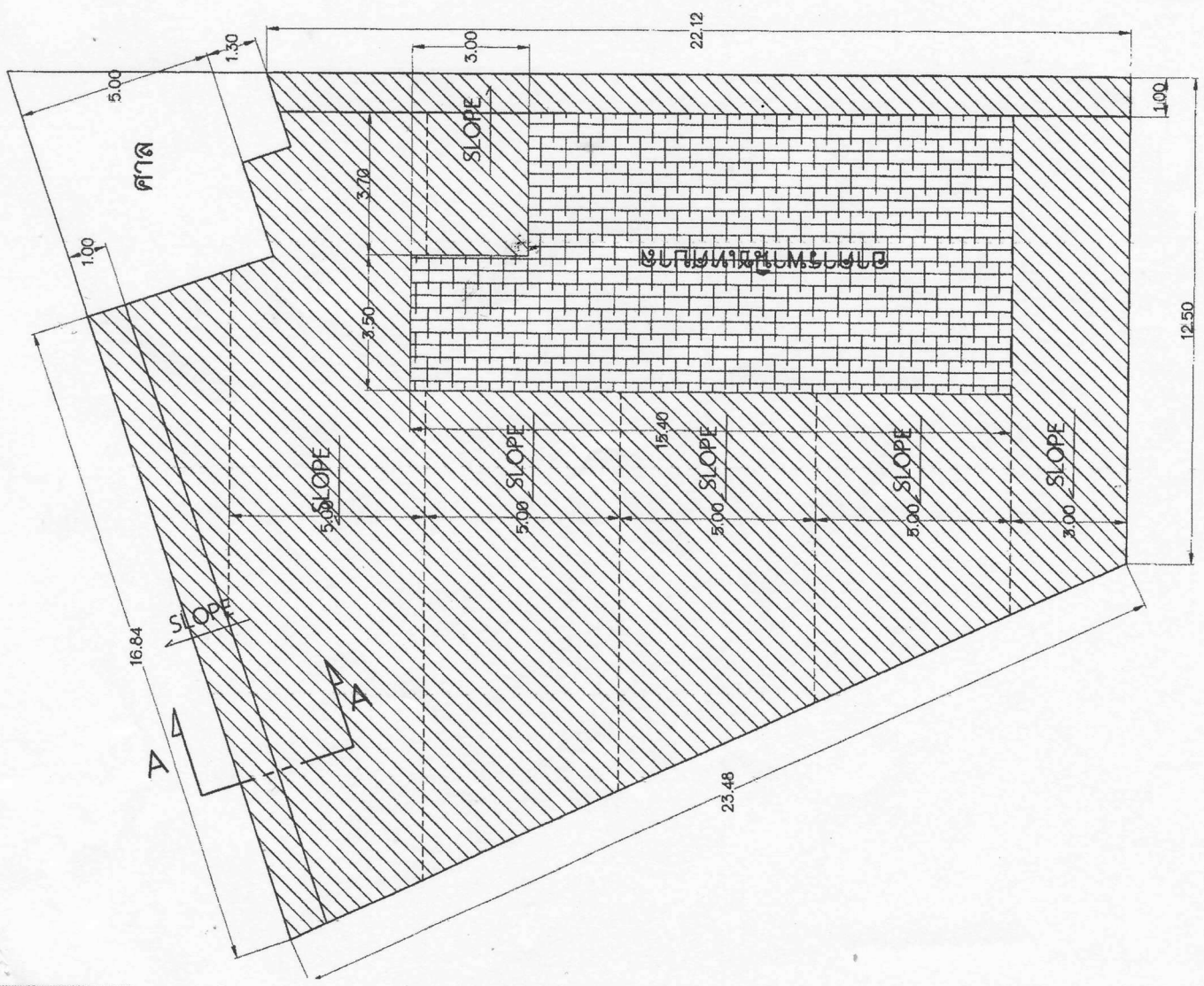
แปลน

- หมายเหตุการใช้งาน วัสดุ ในรูปนี้
1. การวางชั้นถนน วัสดุ ในรูปนี้ให้เป็นไปตามข้อกำหนดการก่อสร้าง 201 - พท.203 (เฉพาะส่วนที่ก่อสร้าง)
  2. EXPANSION JOINT วัสดุ ในรูปนี้ให้เป็นไปตามข้อกำหนดการก่อสร้าง 201 - พท.203 (เฉพาะส่วนที่ก่อสร้าง)
  3. อุปกรณ์การติดตั้งคอนกรีตเสริมเหล็ก CONCRETE JOINT SEALER NOT - POURED ELASTIC TYPE ขนาด 40x40
  4. อุปกรณ์การติดตั้งคอนกรีตเสริมเหล็ก NON - EXTRUDING JOINT FILLER ใช้ตรงตามข้อกำหนดการก่อสร้าง 201-041
  5. อุปกรณ์การติดตั้ง SLOPE วัสดุ ในรูปนี้ให้เป็นไปตามข้อกำหนดการก่อสร้าง 201-041
  6. อุปกรณ์การติดตั้ง SLOPE วัสดุ ในรูปนี้ให้เป็นไปตามข้อกำหนดการก่อสร้าง 201-041
  7. WIRE MESH ขนาด 200 มม. x 200 มม. x 4 มม.
  8. WIRE MESH ขนาด 200 มม. x 200 มม. x 4 มม. ใช้ในส่วนที่ก่อสร้าง
  9. STEEL AREA (เหล็กเสริม) ใช้ในส่วนที่ก่อสร้าง
  10. STEEL AREA (เหล็กเสริม) ใช้ในส่วนที่ก่อสร้าง
  11. การวางชั้นถนน วัสดุ ในรูปนี้ให้เป็นไปตามข้อกำหนดการก่อสร้าง 201-041
  12. ระดับความสูงตามถนน 15 ม. จุดตัดหน้าทาง 15 ม. บริเวณหน้าทาง 200 ม. ส่วน
  13. ใช้วัสดุเสริมความแข็งแรงตามข้อกำหนดการก่อสร้าง 201-041
  14. ใช้วัสดุเสริมความแข็งแรงตามข้อกำหนดการก่อสร้าง 201-041
  15. ใช้วัสดุเสริมความแข็งแรงตามข้อกำหนดการก่อสร้าง 201-041



ตารางที่ ๑. รายละเอียดของ WIRE MESH ที่ใช้ใน BAR MESH

BAR MESH (1. - 4000 RSC) (เหล็กเสริม)	WIRE MESH (1. - 4000 RSC) (เหล็กเสริมตะแกรง)	STEEL AREA (เหล็กเสริม)	STEEL AREA (เหล็กเสริม)	STEEL AREA (เหล็กเสริม)
Ø 16 มม. x 200 มม. x 4 มม.	Ø 4 มม. x 300 มม. x 0.30 มม.	Ø 16 มม. x 200 มม. x 4 มม.	Ø 16 มม. x 200 มม. x 4 มม.	Ø 16 มม. x 200 มม. x 4 มม.



ขยายพื้นที่เขตคอนกรีตเสริมเหล็ก